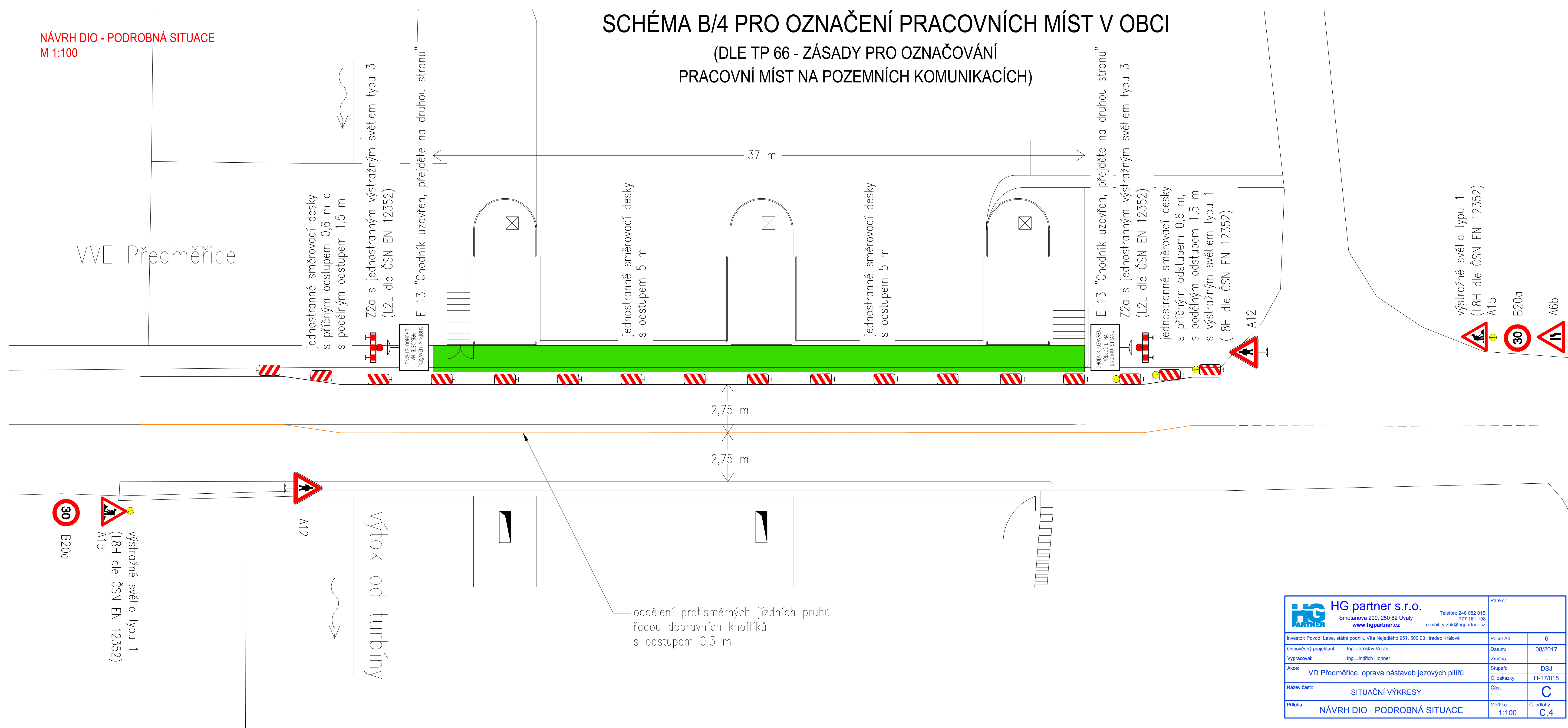


NÁVRH DIO - PODROBNÁ SITUACE
M 1:100

SCHÉMA B/4 PRO OZNAČENÍ PRACOVNÍCH MÍST V OBCI
(DLE TP 66 - ZÁSADY PRO OZNAČOVÁNÍ
PRACOVNÍ MÍST NA POZEMNÍCH KOMUNIKACÍCH)



 HG partner s.r.o. Smetanova 200, 250 82 Úvaly www.hgpartner.cz		Telefon: 246 082 015 777 161 198 e-mail: vrzak@hgpartner.cz	Paré č.:
Investor: Povodí Labe, státní podnik, Věta Nejedlého 951, 500 03 Hradec Králové	Počet A4:		6
Odpovědný projektant: Ing. Jaroslav Vrzák	Datum:		08/2017
Vypracoval: Ing. Jindřich Honner	Změna:		-
Akce: VD Předměřice, oprava nástavby jezových pilířů	Stupeň:		DSJ
Název části: SITUAČNÍ VÝKRESY	Č. zakázky:		H-17/015
	Část:		C
Příloha: NÁVRH DIO - PODROBNÁ SITUACE	Měřítko: 1:100		Č. přílohy: C.4